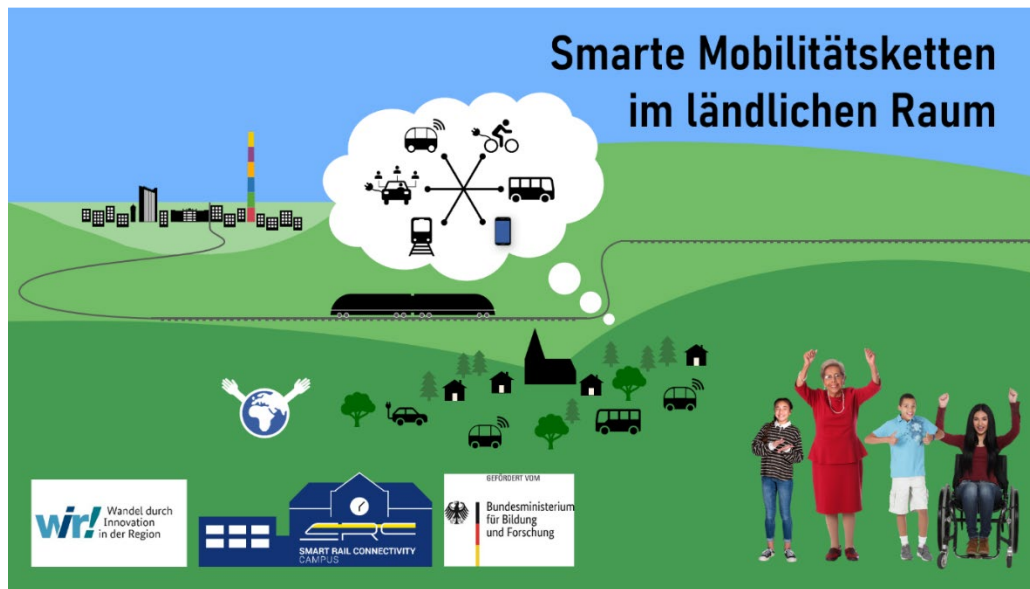


## Mobil im Erzgebirge!? Befragung im Rahmen des Projektes „Smarte Mobilitätsketten im ländlichen Raum“



Fahren Sie in **Ihrer Freizeit regelmäßig** zwischen verschiedenen Ortschaften des Erzgebirges und Chemnitz hin und her, z.B.: um ins Theater oder zum Sport zu gehen? **Oder pendeln Sie für Ihre Arbeit** oder Ausbildung regelmäßig zwischen verschiedenen Ortschaften des Erzgebirges und Chemnitz? **Falls ja, dann suchen wir genau Sie für unsere Studie „Bewertung eines neuen Mobilitätskonzepts für das Erzgebirge“!**

### Worum geht es?

Die TU Chemnitz ist Mitinitiator des Forschungsvorhabens Smart Rail Connectivity-Campus (SRCC), das im Rahmen des Programms „WIR! – Wandel durch Innovation in der Region“ vom Bundesministerium für Bildung und Forschung gefördert wird.

Wir haben ein Konzept für einen flexibleren ÖPNV entwickelt, um den Nahverkehr in der Region zu stärken. Gerne möchten wir wissen, was Sie von dem neu entwickelten Konzept halten! **Nehmen Sie jetzt an unserer Umfrage im Rahmen des Projektes „Smarte Mobilitätsketten im ländlichen Raum“ teil.** Sie leisten damit einen wichtigen Beitrag für die Weiterentwicklung der Mobilität im Erzgebirge, für die Forschung und Sie können einen von 5x20€ Gutscheinen für das Freizeitbad AquaMarien in Marienberg, das Winterstein Theater in Annaberg oder die Theater Chemnitz gewinnen.

Hier geht es zur Umfrage: <https://ogy.de/mobiler-im-erzgebirge>



SCAN ME